



PRIMERA REUNIÓN COMITÉ OPERATIVO 01-06-2016

1. Resumen proceso elaboración PDA Talca-Maule
2. Resumen PDA Talca-Maule → MEDIDAS
3. Tareas y Planes de Trabajo
4. Gestión de Episodios Críticos
5. Difusión PDA

Resumen proceso elaboración PDA



airechile.gob.cl

AIRES CHILE

Pronóstico de calidad del aire en zona centro sur
Información sobre mediciones y recomendaciones

Curicó: Bueno, Talca y Maule: Bueno, Chillán y Chillán Viejo: Regular, Los Ángeles: Regular,

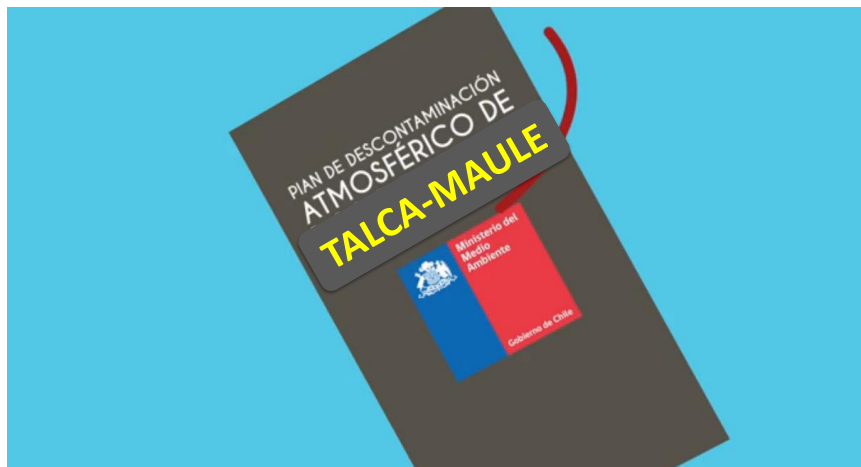
[PLANES DE DESCONTAMINACIÓN](#)
[RECOMENDACIONES PREVENTIVAS](#)
[GLOSARIO](#)
[DENUNCIAS](#)
[CALIFACTORES](#)
[GUÍA DE CALIFICACIÓN](#)

Nuevos Planes de Descontaminación Atmosférica 2016

Descarga aquí los nuevos Planes de Descontaminación Atmosférica

- DS 8 PDA TEMUCO Y PADRE LAS CASAS
- DS 46 PDA COYHAIQUE
- DS 47 PDA OSORNO
- DS 48 PDA CHILLAN Y CHILLAN VIEJO
- DS 49 PDA TALCA Y MAULE

PLAN DE DESCONTAMINACIÓN ATMOSFÉRICA – PDA TALCA-MAULE



PLAN DE DESCONTAMINACIÓN ATMOSFÉRICA - PDA



Tipos de medidas PDA

Fiscalización

Implementación

1. **Regulación:** medidas que contienen o tienen por objeto dictar normas de carácter general y obligatorio para **fuentes emisoras** o autorregulación.
2. **Fomento de actividades económicas:** medidas que buscan generar incentivos para que las empresas modifiquen su conducta.
3. **Beneficios para impulsar acciones de interés general:** medidas que buscan generar incentivos para personas naturales de manera que modifiquen sus actividades de consumo.
4. **Estudios:** medidas que tienen por objeto generar información que permita evaluar, hacer un diagnóstico, proponer otras medidas, etc.
5. **Educación y difusión:** medidas que buscan motivar a las personas respecto de prácticas sustentables y de informar respecto del contenido y proceso de ejecución del plan.
6. **Programas:** se refiere a medidas de política pública generales.

PLAN DE DESCONTAMINACIÓN ATMOSFÉRICA - PDA



1 Regulación, Uso y Mejoramiento de Calidad de Artefactos.

PDA TALCA-MAULE (Seremi MA)



13.000

Calefactores leña
Cambiados

2 Regulación, Uso y Mejoramiento de Calidad de Leña y Derivados.

PDA TALCA-MAULE (Seremi Salud)



Leña
seca

3

Formalización de
Comercialización
y Transporte de
Leña.

PDA TALCA-MAULE

- Seremi Energía – CONAF - Municipalidades



4

Regulación y Mejoramiento
de la eficiencia térmica
de la viviendaPDA TALCA-MAULE
MINVUMejor estándar de aislamiento
viviendas nuevas30 mil subsidios de
acondicionamiento térmico

5 Control de Emisiones de Calderas Residencial Industrial y Comercial

PDA TALCA-MAULE (SMA)



6 Control de Emisiones del transporte

PDA TALCA-MAULE (MTT)



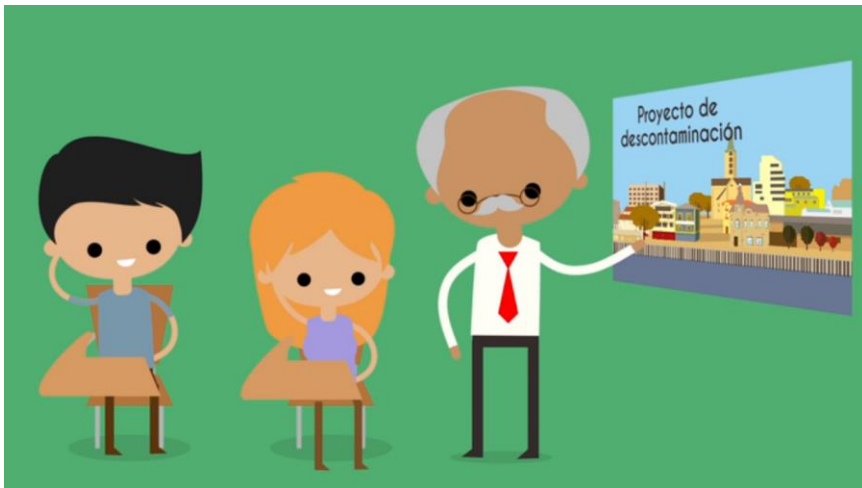
8 Compensación de Emisiones en Zona Saturada

PDA TALCA-MAULE (SEA)



9 Difusión, Capacitación y Educación a la comunidad

PDA TALCA-MAULE S. EDUCACIÓN





ROLES

- **Seremi del Medio Ambiente**
 - COORDINAR
 - Información
 - Vigilancia y pronóstico calidad de aire
 - Educación ambiental
 - Recambio de calefactores
- **Superintendencia del Medio Ambiente**
 - Fiscalización (Programas y Subprogramas)
- **SSPP → Medidas detalladas en el PDA**
 - Regulación
 - Fomento
 - Beneficios – subsidios
 - Estudios
 - Educación y difusión
 - Programas

7

Episodios Críticos
de Contaminación

PDA TALCA-MAULE

GESTIÓN EPISODIOS CRÍTICOS

(Intendencia
Seremis MA
Salud
Educación)

7

Episodios Críticos
de Contaminación

Medidas PDA Talca y Maule

Medidas Permanentes

- Comercialización de leña seca
- Uso de leña seca
- Prohibición gradual tecnologías calefacción ineficientes
- Compensación de emisiones en SEIA
- Norma de Emisión Fuentes Fijas (MP y SO₂)
- Restricción Quemas Urbanas, Agrícolas y Forestales

Medidas Episodio Crítico

ALERTA.	PREEMERGENCIA	EMERGENCIA
Recomendaciones uso eficiente de la Calefacción		
Prohibición de Humos Visibles desde viviendas 18:00 a 0:00 hrs 18:00 a 6:00 hrs 24 horas del día		
Prohibición funcionamiento Calderas (>75kWt // > 30 mg/m³N MP) 24 horas del día 24 horas del día		
Prohibición Calderas a leña o carbón (< 75kWt) 18:00 a 6:00 hrs 24 horas del día		
Suspensión de Actividades Física y deportivas Después de 19:00 hrs todo el día todo el día		

7 Episodios Críticos de Contaminación

PDA TALCA-MAULE GEC

- Polígono restricción de humos visibles desde viviendas



Mapa © 2011 Copia de datos mapbox.org Copia de datos
Fechas de imágenes: 2/17/2016 10:10:23 AM

SSPP que enviaron Planificación 2016

- SERCOTEC Maule
- I. Municipalidad de Talca
- Servicio de Impuestos Internos Maule
- CONAF Maule
- SERNAC Maule
- SEA Maule
- CPL Maule

SSPP que **NO** han enviado Planificación 2016

- SEREMI de Vivienda y Urbanismo
- SEREMI de Salud
- SEREMI de Gobierno
- SEREMI de Educación
- SEREMI de Economía
- SEREMI de Deportes
- Superintendencia de Electricidad y Combustibles - SEC Maule
- Servicio Agrícola y Ganadero – SAG Maule
- JUNJI Maule
- Municipalidad de Maule
- Intendencia
- Gobierno Regional
- CORFO Maule
- CIFES
- Carabineros de Chile – Prefectura de Talca
- Superintendencia del Medio Ambiente

Presupuesto \$\$\$\$\$

- Cada Organismo debe contar con presupuesto para implementar las medidas que le corresponde (Sectorial y/o FNDR)
- Solicitar presupuesto 2017

Difusión PDA Talca-Maule

- Hasta ahora:
 - Reuniones JJVV
 - Ferias
 - Medios (TV, radio, diarios, medios electrónicos)
 - Redes sociales
 - www.airechile.gob.cl
 - Lanzamiento (Cicletada)
 - Folletería

- Pendiente
 - App móvil
 - Campaña nacional
 - Jornadas capacitación

- Apoyo